

NOMBRE DE LA OBRA ESCUELA DE MINAS DE LA UNIVERSIDAD DE LA SERENA.		Nº 43
DIRECCION Benavente esquina Anfión Muñoz		
AÑO CONSTRUCCION		AUTOR

ACCESIBILIDAD	
MUY BUENO	
BUENA	
REGULAR	
MALA	
ACC. RESTRINGIDO	

ENTORNO PATRIMONIAL	
PROX. MON. NACIONAL	
PROX. OTRO EL. PATR.	
PROX A PLAZA	
PROX. A AREA VERDE	
PROX. CALLE PRINC.	

TIPO	
EDIF. INSTITUCIONAL	
EDIF. EDUCACIONAL	
EDIF. RELIGIOSO	
EDIF. CULTURAL	
EDIF. VIVIENDA	

PROPIEDAD	
PUBLICA	
PRIVADA	

AGRUPACION	
AISLADO	
FORMA CONJUNTO	

CARÁCTER PATRIMONIAL	
MON. NACIONAL	
PLAN SERENA	

ESTADO ACTUAL DE LA EDIFICACION (EXAMEN VISUAL)

MATERIALIDAD PREDOMINANTE

ESTRUCTURA	
ADOBE	
MADERA	
HORM. O ALBAÑILERÍA	
METAL	
OTROS	

FACHADAS	
ADOBE	
MADERA	
HORM. O ALBAÑILERÍA	
METAL	
OTROS	

CUBIERTA	
ADOBE	
MADERA	
HORM. O ALBAÑILERÍA	
METAL	
OTROS	

CONSTRUCCION GENERAL	
EXCELENTE	
BUENA	
REGULAR	
MALA	
SIN ANTECEDENTE	

ESTRUCTURA	
EXCELENTE	
BUENA	
REGULAR	
MALA	
SIN ANTECEDENTE	

FACHADA	
EXCELENTE	
BUENA	
REGULAR	
MALA	
SIN ANTECEDENTE	

DESCRIPCIÓN GENERAL

Emplazamiento inscrito en el orden del damero de la ciudad, formando fachada continua.

Ubicación en plano:

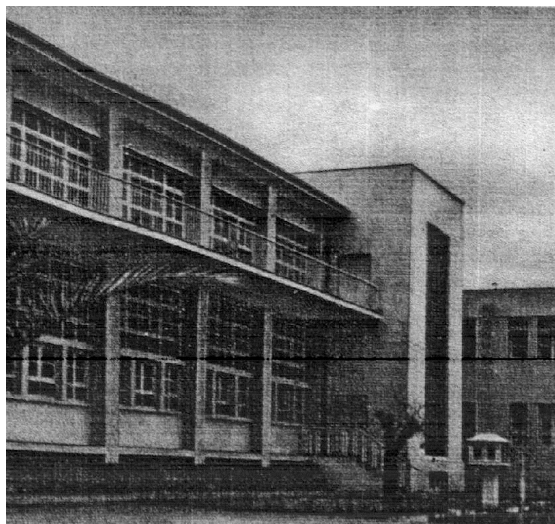
68-A

Evaluación

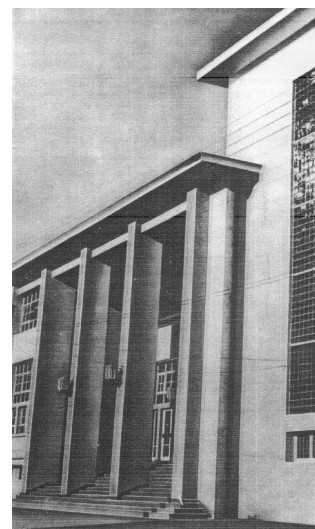
64,29%



IMÁGENES



INTERIOR DE PATIO



FACHADA

DESCRIPCIÓN ARQUITECTÓNICA

Edificio de hormigón armado, de tres pisos, de estilo racionalista moderno.
Destaca el acceso de orden gigante.

ANTECEDENTES HISTÓRICOS

BIBLIOGRAFIA

Municipalidad de la Serena. Urbanismo y Plan Serena.
A.C. Consultores. Memoria Plano Regulador Comunal de La Serena.

ANTECEDENTES PROTECCION LEGAL ACTUAL

OBSERVACIONES Y NOTAS

FOTOGRAFIAS



ACCESO PRINCIPAL