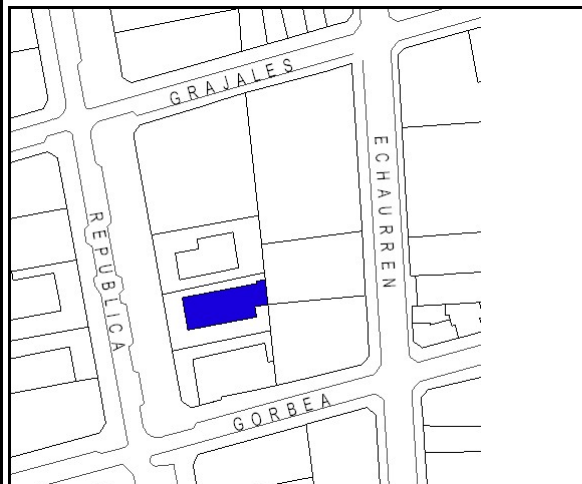


### ANTECEDENTES GENERALES

<b>NOMBRE:</b>	Edificio
<b>DIRECCION:</b>	Av. República 370
<b>TIPO:</b>	Inmueble
<b>ARQUITECTO:</b>	
<b>AÑO RECEPCION FINAL:</b>	1935
<b>ESTADO CONSERVACION:</b>	Bueno
<b>Nº PISOS:</b>	2
<b>SUP TERRENO (m2):</b>	396
<b>SUP.CONSTRUIDA (m2):</b>	865
<b>DESTINO:</b>	Oficina
<b>PROPIETARIO:</b>	Circ. Suboficiales Mayores Carabin
<b>TENENCIA:</b>	Privada
<b>SECTOR CATASTRAL:</b>	24
<b>MANZANA CATASTRAL:</b>	25
<b>ROL:</b>	794-10
<b>EXPROPIACION:</b>	SI

### Plano de Ubicación



FICHA  
Nº  
**122**

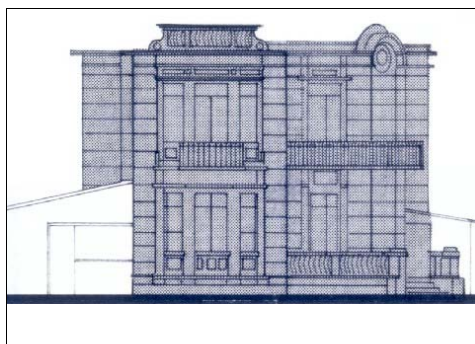
### ZONIFICACION PLAN REGULADOR COMUNAL

<b>NORMATIVA PRC</b>	B4
<b>SECTOR ESPECIAL</b>	<input type="checkbox"/>
<b>ZONA DE CONS.</b>	<input checked="" type="checkbox"/> Av República
<b>ZONA TIPICA</b>	<input checked="" type="checkbox"/> Z. T. Sector Casonas Av. República entre Gay

### ASPECTOS ARQUITECTONICOS

<b>ESTILO ARQUITECTONICO</b>	Ecléctico, con elementos de la corriente Clasicista	<b>COMPOSICION DE FACHADA</b>	Fachada levemente decorada, asimétrica y con leve acentuación de vanos.
<b>MATERIALIDAD PREDOMINANTE</b>	Albañilería		

#### Planta o Foto aérea



#### Fotografía de fachada



#### Detalle u otro

