

### ANTECEDENTES GENERALES

<b>NOMBRE:</b>	Escuela de Teatro U. de Chile
<b>DIRECCION:</b>	Morandé 746 al 750
<b>TIPO:</b>	Conjunto
<b>ARQUITECTO:</b>	
<b>AÑO RECEPCION FINAL:</b>	1925
<b>ESTADO CONSERVACION:</b>	Bueno
<b>Nº PISOS:</b>	3
<b>SUP TERRENO (m2):</b>	2.333
<b>SUP.CONSTRUIDA (m2):</b>	3.164
<b>DESTINO:</b>	Educación
<b>PROPIETARIO:</b>	Universidad de Chile
<b>TENENCIA:</b>	Pública
<b>SECTOR CATASTRAL:</b>	5
<b>MANZANA CATASTRAL:</b>	8
<b>ROL:</b>	233-46
<b>EXPROPIACION:</b>	NO

### Plano de Ubicación



FICHA  
Nº  
142

### ZONIFICACION PLAN REGULADOR COMUNAL

NORMATIVA PRC A

SECTOR ESPECIAL

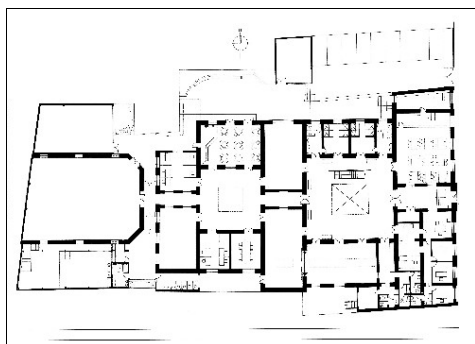
ZONA DE CONS.

ZONA TIPICA

### ASPECTOS ARQUITECTONICOS

<b>ESTILO ARQUITECTONICO</b>	Ecléctico, con elementos de la corriente Clasicista Popular	<b>COMPOSICION DE FACHADA</b>	Fachada texturada y decorada, simétrica y sin acentuación de vanos.
<b>MATERIALIDAD PREDOMINANTE</b>	Albañilería		

#### Planta o Foto aérea



#### Fotografía de fachada



#### Detalle u otro

