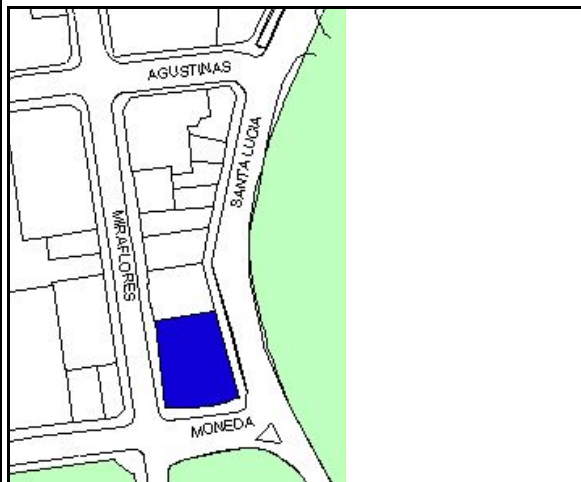


## ANTECEDENTES GENERALES

<b>NOMBRE:</b>	Edificio Cerro Biblioteca
<b>DIRECCION:</b>	Santa Lucia 122
<b>TIPO:</b>	Inmueble
<b>ARQUITECTO:</b>	-
<b>AÑO RECEPCION FINAL:</b>	1959
<b>ESTADO CONSERVACION:</b>	Bueno
<b>Nº PISOS:</b>	9
<b>SUP TERRENO (m2):</b>	796
<b>SUP.CONSTRUIDA (m2):</b>	6.753
<b>DESTINO:</b>	Vivienda
<b>PROPIETARIO:</b>	Varios
<b>TENENCIA:</b>	Privada
<b>SECTOR CATASTRAL:</b>	2
<b>MANZANA CATASTRAL:</b>	18
<b>ROL:</b>	69-90001
<b>EXPROPIACION:</b>	NO

### Plano de Ubicación



FICHA  
Nº  
**164**

### ZONIFICACION PLAN REGULADOR COMUNAL

NORMATIVA PRC A4

SECTOR ESPECIAL

ZONA DE CONS.

ZONA TIPICA

Cerro Santa Lucía

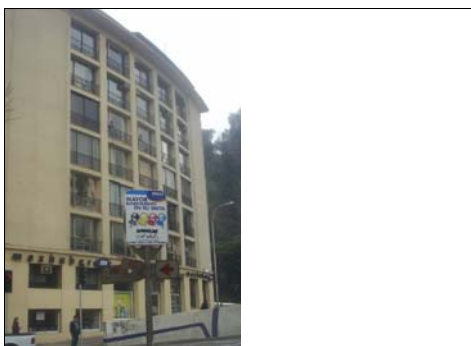
## ASPECTOS ARQUITECTONICOS

<b>ESTILO ARQUITECTONICO</b>	Arquitectura del Movimiento Moderno	<b>COMPOSICION DE FACHADA</b>	Fachada plana sin acentuación de vanos.
<b>MATERIALIDAD PREDOMINANTE</b>	Albañilería		

Planta o Foto aérea



Fotografía de fachada



Detalle u otro

