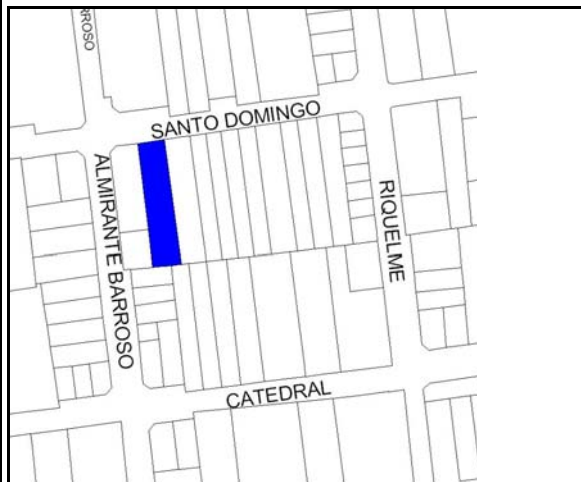


### ANTECEDENTES GENERALES

<b>NOMBRE:</b>	Edificio Ecléctico con Elementos del Clasicismo 3
<b>DIRECCION:</b>	Santo Domingo 1782
<b>TIPO:</b>	Inmueble
<b>ARQUITECTO:</b>	
<b>AÑO RECEPCION FINAL:</b>	1932
<b>ESTADO CONSERVACION:</b>	Regular
<b>Nº PISOS:</b>	1
<b>SUP TERRENO (m2):</b>	732
<b>SUP.CONSTRUIDA (m2):</b>	394
<b>DESTINO:</b>	Oficina
<b>PROPIETARIO:</b>	Compañía de Teléfonos Cia.
<b>TENENCIA:</b>	Privada
<b>SECTOR CATASTRAL:</b>	7
<b>MANZANA CATASTRAL:</b>	15
<b>ROL:</b>	194-35
<b>EXPROPIACION:</b>	Si

### Plano de Ubicación



FICHA  
Nº  
350

### ZONIFICACION PLAN REGULADOR COMUNAL

<b>NORMATIVA PRC</b>	B10
<b>SECTOR ESPECIAL</b>	<input checked="" type="checkbox"/> Moneda - General Bulnes - Chacabuco
<b>ZONA DE CONS.</b>	<input type="checkbox"/>
<b>ZONA TIPICA</b>	<input type="checkbox"/>

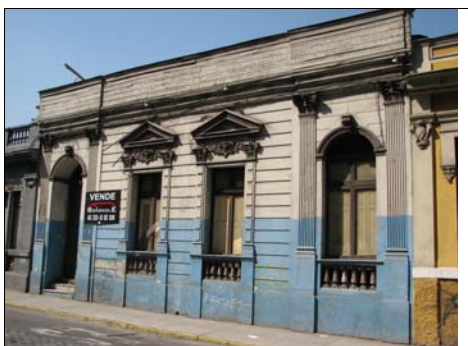
### ASPECTOS ARQUITECTONICOS

<b>ESTILO ARQUITECTONICO</b>	Ecléctico, con elementos de la corriente Clasicista	<b>COMPOSICION DE FACHADA</b>	Fachada decorada y texturada, asimétrica y con regular acentuación de vanos.
<b>MATERIALIDAD PREDOMINANTE</b>	Adobe		

#### Planta o Foto aérea



#### Fotografía de fachada



#### Detalle u otro

