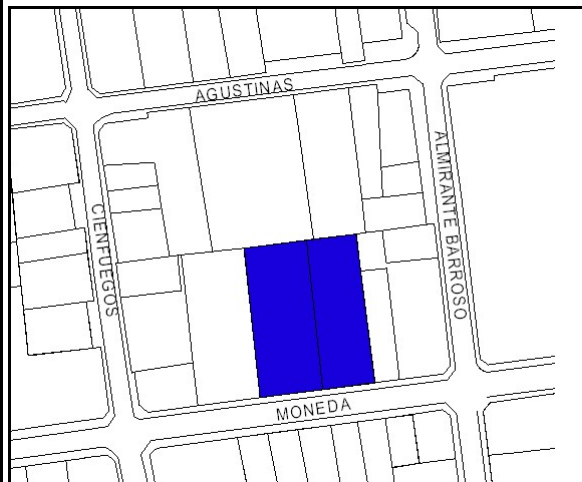


## ANTECEDENTES GENERALES

<b>NOMBRE:</b>	Edificios con Mansardas 2
<b>DIRECCION:</b>	Moneda 1827 al 1849
<b>TIPO:</b>	Conjunto
<b>ARQUITECTO:</b>	
<b>AÑO RECEPCION FINAL:</b>	1900 y 1910
<b>ESTADO CONSERVACION:</b>	Bueno
<b>Nº PISOS:</b>	5
<b>SUP TERRENO (m2):</b>	2.710
<b>SUP.CONSTRUIDA (m2):</b>	4.696
<b>DESTINO:</b>	Oficina
<b>PROPIETARIO:</b>	Varios
<b>TENENCIA:</b>	Privada
<b>SECTOR CATASTRAL:</b>	7
<b>MANZANA CATASTRAL:</b>	24
<b>ROL:</b>	91-3 y 4
<b>EXPROPIACION:</b>	No

### Plano de Ubicación



FICHA  
Nº  
515

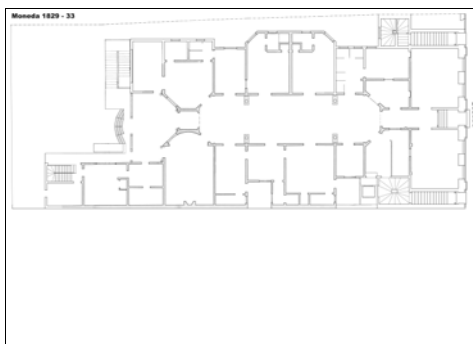
### ZONIFICACION PLAN REGULADOR COMUNAL

<b>NORMATIVA PRC</b>	B3
<b>SECTOR ESPECIAL</b>	<input type="checkbox"/>
<b>ZONA DE CONS.</b>	<input checked="" type="checkbox"/> Catedral - Almte Barroso - Gral Bulnes - Concha y Toro
<b>ZONA TIPICA</b>	<input type="checkbox"/>

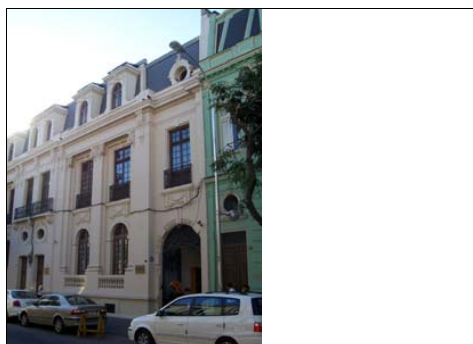
## ASPECTOS ARQUITECTONICOS

<b>ESTILO ARQUITECTONICO</b>	Ecléctico, con elementos de la corriente Clasicista	<b>COMPOSICION DE FACHADA</b>
<b>MATERIALIDAD PREDOMINANTE</b>	Albañilería	Fachadas decoradas con continuidad de skyline y repetición de módulos similares.

### Planta o Foto aérea



### Fotografía de fachada



### Detalle u otro

