

NOMBRE O DESTINO

Conjunto de Casas frente a plazoleta de

DIRECCION

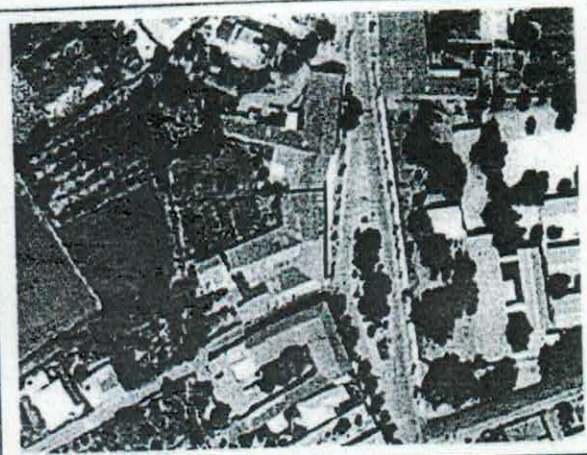
Calle B. O'Higgins

PROTECCION

USO

Vivienda - comercio

PROPIETARIO



ANTECEDENTES

DESCRIPCION ENTORNO

El conjunto se localiza al borde de la calle principal de la localidad, frente a una plazoleta que divide la calle en dos, caracterizando este tramo de la calle Bernardo O'Higgins.
El origen de Malloa es eminentemente lineal.



ESTILO

Colonial

CARACTERISTICAS

Las construcciones tienen un piso y fachada continua. Se han desarrollado a lo largo del camino principal, siguiendo su forma.
Este conjunto tiene muros de adobe y tejas.
Las fachadas presentan una ornamentación simple y austera, compuesta de ventanas alargadas con marcos tallados y protecciones de fierro, puertas bien talladas y Relieves en la parte inferior que dan textura a un zócalo falso.

ESTADO DE LA CONSTRUCCION

Buena

MATERIALIDAD PREDOMINANTE

Adobe y teja

OBSERVACIONES DEL ESTADO DE LA CONSTRUCCION

Las construcciones aparecen lentamente, según fachadas.
Se encuentran en buen estado. Habría que hacer una revisión al interior para determinar el real estado de la edificación.