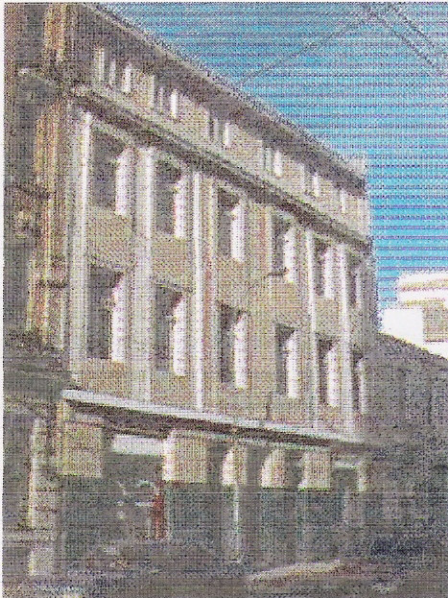


# EDIFICIO MOGGIA

## ZONA PRAT - ESMERALDA



### UBICACIÓN



<b>PROPIETARIO</b>	Moggia Calzeta, Rafael.
<b>ROL</b>	13-2
<b>UBICACIÓN</b>	Blanco 1065
<b>ESTATUS LEGAL</b>	Fiscal:                      Particular: <b>X</b>
<b>PROTECCION LEGAL</b>	Edificio con valor representativo arquitectura de época.  Zona Típica Prat- Esmeralda

### CARACTERES ARQUITECTÓNICOS Y ANTECEDENTES HISTÓRICOS

Edificio levantado a inicios del siglo XX que forma conjunto armónico con los edificios colindantes. Se adapta por volumetría, continuidad y altura a la imagen de la manzana y el entorno inmediato. Constituye la prolongación del edificio crucero Dacall, situado al lado norte de la propiedad.

<b>AÑO CONSTRUCCIÓN</b>	1913
<b>DESTINO ACTUAL</b>	Oficinas
<b>SUPERFICIE</b>	Terreno: 610 m2    Edificada: 1.784 m2
<b>ESTILO ARQUITECTONICO</b>	Arquitectura Tardohistoricista
<b>MATERIALIDAD</b>	Hormigón armado.
<b>ESTADO DE CONSERVACIÓN</b>	Bueno

### ENTORNO URBANO

El entorno se caracteriza por un paisaje arquitectónico realizado a base de lenguajes eclécticos, donde priman los elementos de raíz clásica, y donde la trama de calles estrechas provenientes del Puerto se van paulatinamente abriendo y distanciándose del cerro, ampliando de esta forma la superficie del plan.