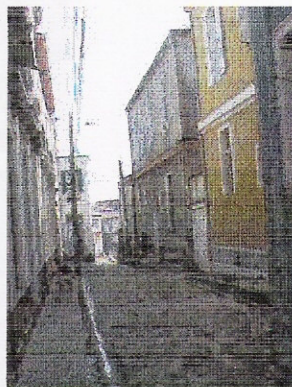
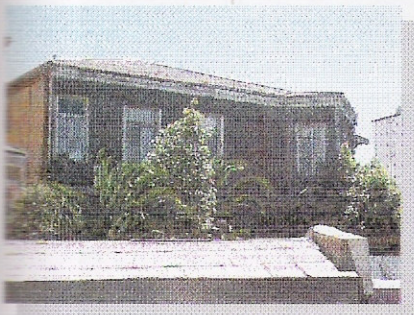
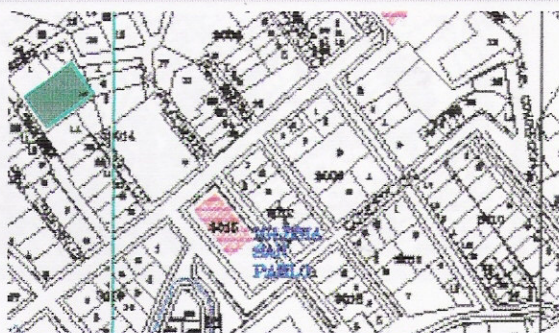


ZONA CERRO CONCEPCION PASAJE PIERRE LOTI



UBICACIÓN



PROPIETARIO	Castro Alfaro Alejandro
ROL	3014-15
UBICACIÓN	Pierre Loti N° 69, 77
PROPIEDAD	Fiscal Particular: X
PROTECCION LEGAL	Zona Típica Plan Regulador Comunal
CALIFICACION	AMBIENTAL SINGULAR

CARACTERES ARQUITECTÓNICOS Y ANTECEDENTES HISTÓRICOS

Construcción de líneas simples, incorporando elementos estilísticos que resaltan vanos, niveles, cornizamientos, etc.

Prevalecen Rasgos de arquitectura clásica con elementos eclécticos denotados en su fachada, con líneas de cornizamiento parcial, de remate y de zócalo y un trazado armónico en vanos de fachada y rasgos de estilo en enmarcamientos.

Sobresale el elemento tipo bow-window que resalta la esquina norte y rompe la regularidad del volumen.

AÑO CONSTRUCCIÓN	1930
DESTINO ACTUAL	Habitacional
SUPERFICIE	Terreno: 919 m2 Construida: 880 m2
ESTILO ARQUITECTONICO	Vernáculo
MATERIALIDAD	Madera
ESTADO DE CONSERVACIÓN	Bueno

ENTORNO URBANO

Forma parte de un conjunto de casa que delimitan el Pasaje Pierre Loti, en el entorno del Monumento Histórico Iglesia Anglicana, que junto a otros hitos particularizan el valor religioso histórico de este sector.

El pasaje se destaca por ser un acceso público a un conjunto de viviendas continuas e iguales, el ante jardín es de gran importancia ya que incorpora armónicamente el espacio privado a la circulación interna del pasaje.

Su ubicación es prominente, en una situación cabezal respecto al conjunto, por sobre el Pasaje Galvez.