

CATASTRO DE PATRIMONIO ARQUITECTÓNICO CIUDAD DE ARICA

FARMACIAS BRAND

83

INFORMACIÓN GENERAL DEL INMUEBLE

<i>Dirección</i>	21 DE MAYO 168, ESQ. BOLOGNESI
<i>Propietario Actual</i>	S/I
<i>Rol SII</i>	S/I

<i>Categoría</i>	INMUEBLE
<i>Tipología</i>	VIVIENDA
<i>Régimen</i>	S/I

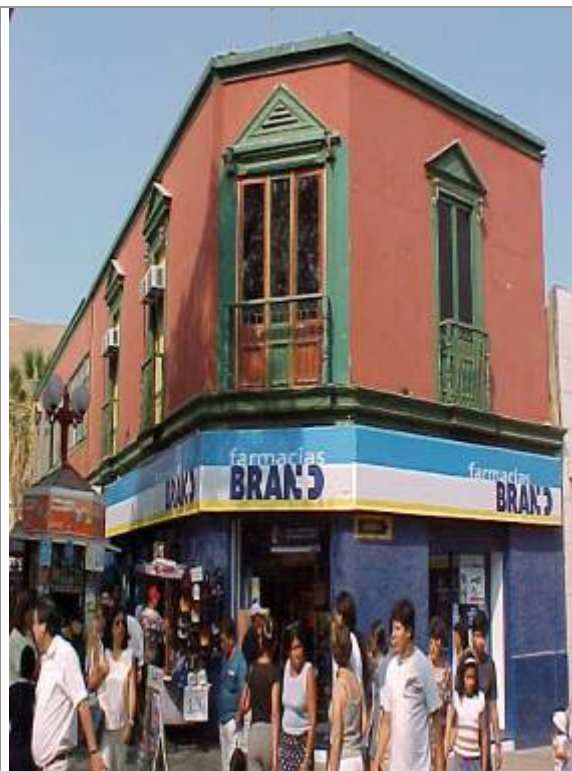
<i>Año Construcción</i>	S/I
<i>Destino Origen</i>	RESIDENCIAL
<i>Destino Actual</i>	OFICINAS/COMERCIAL

<i>Sup. Edificada</i>	S/I	<i>Pisos</i>	2
<i>Sup. Terreno</i>	S/I	<i>Altura Aprox.</i>	8,50

MATERIALIDAD	Estado Conservación	
<i>Piso</i>	MADERA/CERÁMICO	BUENO
<i>Estructura</i>	MADERA CON RELLENO DE ADOBILLO	BUENO
<i>Cubierta</i>	PL.METÁLICA	REGULAR

NORMATIVA APLICADA

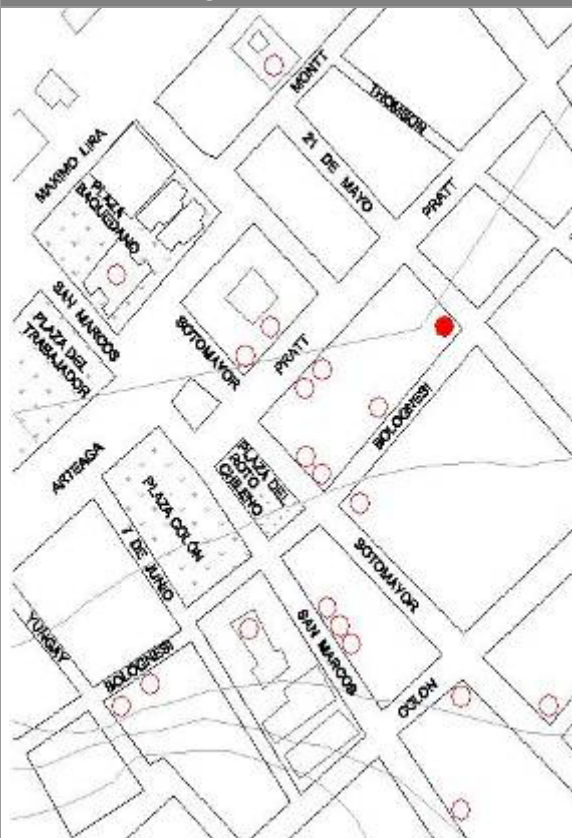
<i>Instrumento</i>	---	<i>Zona</i>	---
<i>Expropiación</i>	---		
<i>Protección</i>	SIN PROTECCIÓN		
<i>Ley N°</i>	---	<i>Decreto</i>	---



RESEÑA HISTÓRICA

Arquitectura de fines del siglo XIX y principios del XX, donde se da una situación de segundo nivel. El volumen se eleva en altura, predominando una cornisa intermedia que establece una clara división entre el primer y segundo nivel. Cabe destacar el gran ventanal del segundo piso ubicado en el ochavo del inmueble. Este ventanal está ejecutado en fina carpintería de madera y remata con un tímpano y pilastras adosadas al muro. Toda esta ornamentación en madera se repite en el segundo nivel de los costados del inmueble. El repertorio formal de la fachada del segundo nivel está normalizada tomando elementos de la arquitectura neoclásica, como pilastras, columnas y cornisas. Cabe destacar que el primer nivel ha sido muy intervenido, perdiéndose la unidad formal del inmueble. Esta vivienda es parte de una fachada continua que logran consolidar el perímetro de la manzana.

EMPLAZAMIENTO



Fuente: Inventario de Patrimonio Cultural Inmueble, i Región – Dirección de Arquitectura; MOP; Ficha N°AAAr 12,006