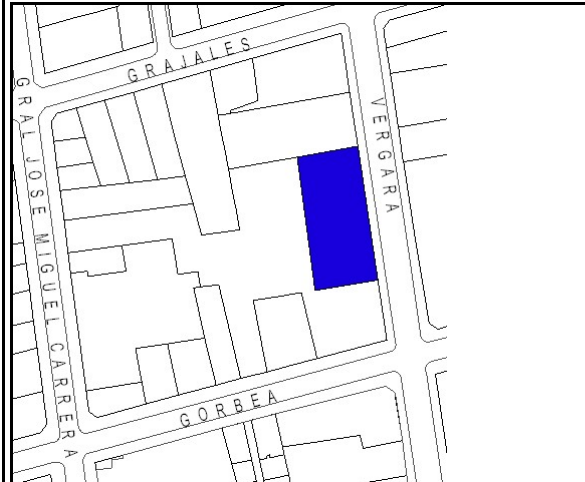


## ANTECEDENTES GENERALES

<b>NOMBRE:</b>	Colegio R. R. Filipenses
<b>DIRECCION:</b>	Vergara 343 al 379
<b>TIPO:</b>	Conjunto
<b>ARQUITECTO:</b>	
<b>AÑO RECEPCION FINAL:</b>	1910
<b>ESTADO CONSERVACION:</b>	Bueno
<b>Nº PISOS:</b>	4
<b>SUP TERRENO (m2):</b>	1.249
<b>SUP.CONSTRUIDA (m2):</b>	5.214
<b>DESTINO:</b>	Educación
<b>PROPIETARIO:</b>	Varios
<b>TENENCIA:</b>	Privada
<b>SECTOR CATASTRAL:</b>	24
<b>MANZANA CATASTRAL:</b>	29
<b>ROL:</b>	511-3
<b>EXPROPIACION:</b>	NO

### Plano de Ubicación



FICHA  
Nº  
113

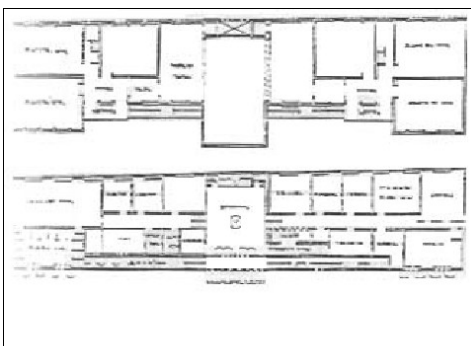
### ZONIFICACION PLAN REGULADOR COMUNAL

NORMATIVA PRC	B
SECTOR ESPECIAL	<input type="checkbox"/>
ZONA DE CONS.	<input type="checkbox"/>
ZONA TIPICA	<input type="checkbox"/>

## ASPECTOS ARQUITECTONICOS

<b>ESTILO ARQUITECTONICO</b>	Ecléctico con elementos Neoclásicos.	<b>COMPOSICION DE FACHADA</b>	Fachada plana, simétrica y sin acentuación de vanos.
<b>MATERIALIDAD PREDOMINANTE</b>	Albañilería		

### Planta o Foto aérea



### Fotografía de fachada



### Detalle u otro

