

### ANTECEDENTES GENERALES

<b>NOMBRE:</b>	Edificio
<b>DIRECCION:</b>	Av. República 475 al 483
<b>TIPO:</b>	Conjunto
<b>ARQUITECTO:</b>	F. Valdivieso Barros y Fernando de I
<b>AÑO RECEPCION FINAL:</b>	1926
<b>ESTADO CONSERVACION:</b>	Bueno
<b>Nº PISOS:</b>	3
<b>SUP TERRENO (m2):</b>	558
<b>SUP.CONSTRUIDA (m2):</b>	1.607
<b>DESTINO:</b>	Oficina
<b>PROPIETARIO:</b>	Serviu Metropolitano
<b>TENENCIA:</b>	Pública
<b>SECTOR CATASTRAL:</b>	24
<b>MANZANA CATASTRAL:</b>	32
<b>ROL:</b>	825-2
<b>EXPROPIACION:</b>	SI

### Plano de Ubicación



FICHA  
Nº  
**133**

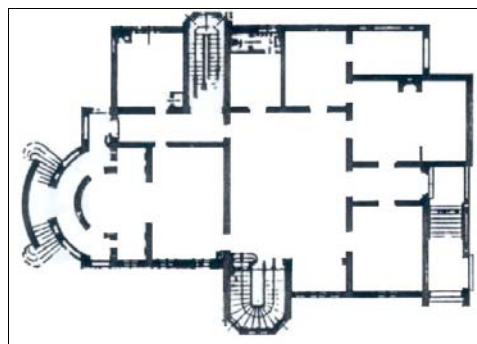
### ZONIFICACION PLAN REGULADOR COMUNAL

<b>NORMATIVA PRC</b>	B4
<b>SECTOR ESPECIAL</b>	<input type="checkbox"/>
<b>ZONA DE CONS.</b>	<input checked="" type="checkbox"/> Av República
<b>ZONA TIPICA</b>	<input checked="" type="checkbox"/> Z. T. Sector Casonas Av. República entre Gay

### ASPECTOS ARQUITECTONICOS

<b>ESTILO ARQUITECTONICO</b>	Ecléctico con elementos de la corriente Tudor	<b>COMPOSICION DE FACHADA</b>	Fachada texturada y decorada, asimétrica y con leve acentuación de vanos.
<b>MATERIALIDAD PREDOMINANTE</b>	Albañilería		

#### Planta o Foto aérea



#### Fotografía de fachada



#### Detalle u otro

