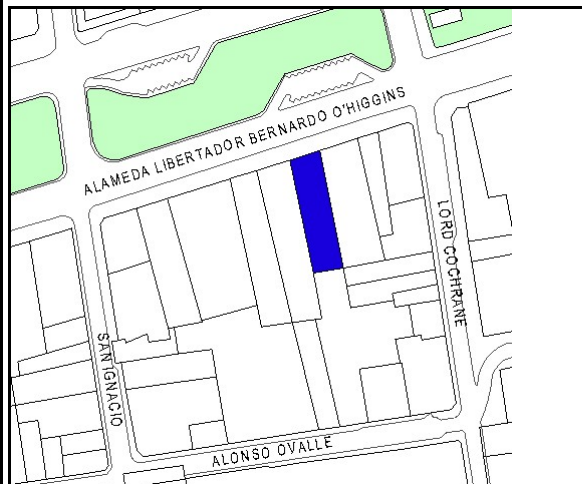


## ANTECEDENTES GENERALES

<b>NOMBRE:</b>	Edificio
<b>DIRECCION:</b>	Alameda Libertador Bernardo O'Higgins 1436 al 1438
<b>TIPO:</b>	Inmueble
<b>ARQUITECTO:</b>	P. Irarrázaval
<b>AÑO RECEPCION FINAL:</b>	1920
<b>ESTADO CONSERVACION:</b>	Bueno
<b>Nº PISOS:</b>	3
<b>SUP TERRENO (m2):</b>	946
<b>SUP.CONSTRUIDA (m2):</b>	1.315
<b>DESTINO:</b>	Pública
<b>PROPIETARIO:</b>	Dirección General de Metro
<b>TENENCIA:</b>	Privada
<b>SECTOR CATASTRAL:</b>	22
<b>MANZANA CATASTRAL:</b>	2
<b>ROL:</b>	390-17
<b>EXPROPIACION:</b>	NO

### Plano de Ubicación



FICHA  
Nº  
88

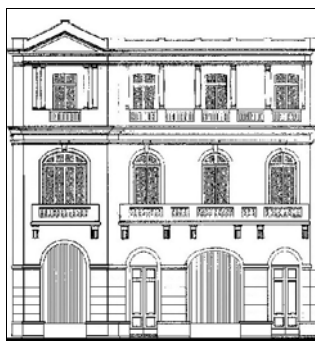
### ZONIFICACION PLAN REGULADOR COMUNAL

<b>NORMATIVA PRC</b>	B2
<b>SECTOR ESPECIAL</b>	<input type="checkbox"/>
<b>ZONA DE CONS.</b>	<input checked="" type="checkbox"/> Av. Liber Bdo O'Higgins entre Norte Sur y Teatinos
<b>ZONA TIPICA</b>	<input type="checkbox"/>

## ASPECTOS ARQUITECTONICOS

<b>ESTILO ARQUITECTONICO</b>	Ecléctico	<b>COMPOSICION DE FACHADA</b>	Fachada levemente decorada y texturada, trabajada en dos planos, asimétrica, y con leve acentuación de vanos.
<b>MATERIALIDAD PREDOMINANTE</b>	Albañilería		

### Planta o Foto aérea



### Fotografía de fachada



### Detalle u otro

