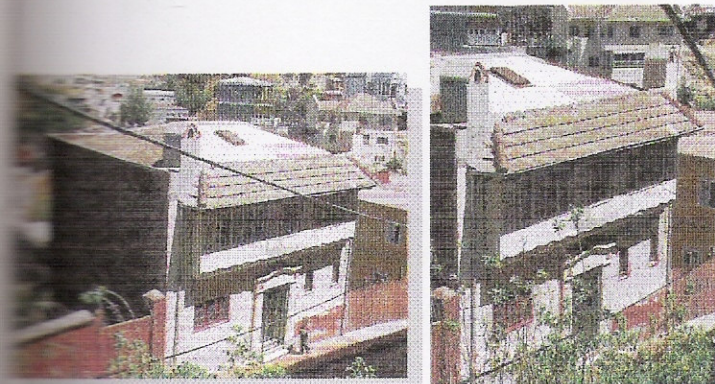
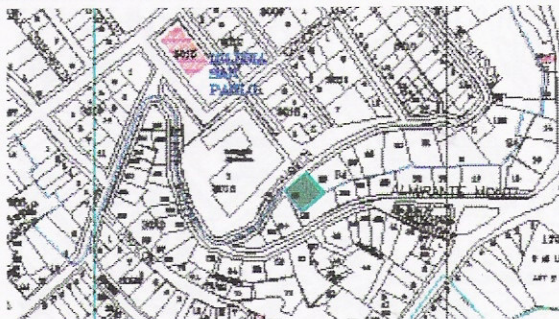


# ZONA CERRO CONCEPCION PASEO ATKINSON



## UBICACIÓN



<b>PROPIETARIO</b>	Gagliaro Leiva Enzo
<b>ROL</b>	94-26
<b>UBICACIÓN</b>	Beethoven N° 256
<b>PROPIEDAD</b>	Fiscal                      Particular: <b>X</b>
<b>PROTECCION LEGAL</b>	Zona Típica Plan Regulador Comunal
<b>CALIFICACION</b>	AMBIENTAL SINGULAR

## CARACTERES ARQUITECTÓNICOS Y ANTECEDENTES HISTÓRICOS

Construcción en que prevalecen Rasgos de arquitectura clásica con elementos de estilo denotados en su fachada, en enmarcamientos de vanos y líneas de cornizamiento.

Destaca el elemento tipo Bow-window en el segundo nivel de la Fachada que otorga un carácter particular a este edificio, propio de la arquitectura europea.

Se trata de un volumen que responde a la villa burguesa con recintos gerarquizados, techos en aguas y elementos de estilo en fachada.

<b>AÑO CONSTRUCCIÓN</b>	1935
<b>DESTINO ACTUAL</b>	Habitacional
<b>SUPERFICIE</b>	Terreno: 118 m <sup>2</sup> Construida: 240 m <sup>2</sup>
<b>ESTILO ARQUITECTONICO</b>	Ecléctico
<b>MATERIALIDAD</b>	Madera
<b>ESTADO DE CONSERVACIÓN</b>	Bueno

## ENTORNO URBANO

Ubicado en la Calle Beethoven, vía de circulación de adoquines que comunica Almirante Montt con paseo Atkinson, primera zona de Cerro Concepción ocupada por inmigrantes europeos.

Se define una situación urbana de meseta, con fuerte relación hacia paseos miradores y desde ellos hacia el plan (cota 40-50 mts. sobre el nivel del mar)

Tiene gran importancia por su emplazamiento que delimita el recorrido entre paseo Atkinson e hitos importantes del Sector como son las Iglesias Luteranas y Anglicanas.

