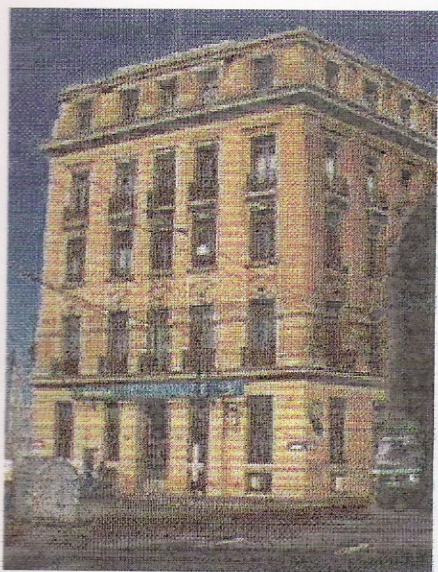
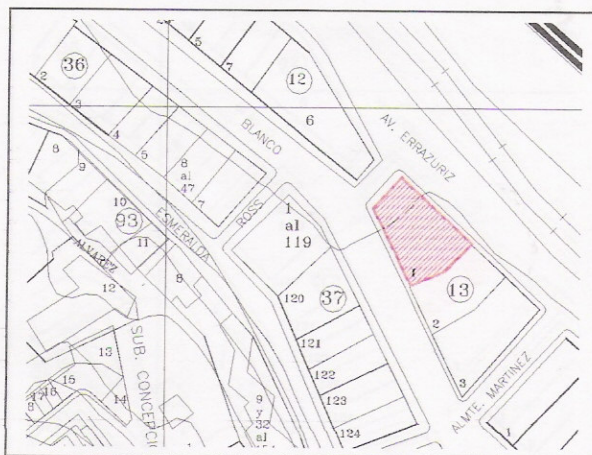


EDIFICIO DACALL

ZONA PRAT - ESMERALDA



UBICACIÓN



PROPIETARIO	Dacall Pérez, José.
ROL	13-1
UBICACIÓN	Blanco 1033 - 1053
ESTATUS LEGAL	Fiscal: <input type="checkbox"/> Particular: <input checked="" type="checkbox"/>
PROTECCION LEGAL	Edificio con valor representativo arquitectura de época. Zona Típica Prat- Esmeralda

CARACTERES ARQUITECTÓNICOS Y ANTECEDENTES HISTÓRICOS

Edificación levantada a inicios del siglo XX bajo patrones historicistas eclécticos, destacándose un elaborado trabajo de fachadas con rasgos estilizados y recurrencia a tratamiento de superficies en relieve.

El lugar donde se emplaza contiene una importante carga en la historia urbana del sector Puerto, ya que corresponde a uno de los límites de bordemar que tuvo la ciudad a fines del siglo XIX.

En su interior la obra presenta una correcta resolución planimétrica, esquemas de recintos con corredor y una escalera elaborada que marca uno de los elementos más llamativos del espacio interior.

AÑO CONSTRUCCIÓN	1915
DESTINO ACTUAL	Oficinas
SUPERFICIE	Terreno: 793 m2 Edificada: 3.801 m2
ESTILO ARQUITECTONICO	Arquitectura Tardohistoricista
MATERIALIDAD	Albañilería de ladrillo en primer piso y tabiquería de madera con adobillo en los superiores.
ESTADO DE CONSERVACIÓN	Bueno

ENTORNO URBANO

En la actualidad el edificio tiene un rol demarcador del límite oriente del sector Puerto, armando un coherente juego volumétrico y estilístico con el edificio Blanco Encalada, situado en frente.

Sobresale como edificio singular al interior de una tipológica manzana longitudinal y estrecha del sector, actuando como cruce entre las calles Blanco y Errázuriz.

