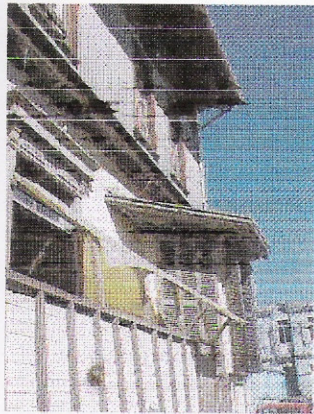


# ZONA CERRO CONCEPCION PASAJE TEMPLEMANN



## UBICACIÓN



PROPIETARIO	Suc. Gallardo Boggiano Juan
ROL	3018-7
UBICACIÓN	Pasaje Esmeralda N° 32, 36
PROPIEDAD	Fiscal                  Particular: <b>X</b>
PROTECCION LEGAL	Zona Típica Plan Regulador Comunal
CALIFICACION	AMBIENTAL SINGULAR

## CARACTERES ARQUITECTÓNICOS Y ANTECEDENTES HISTÓRICOS

Construcción en que prevalecen Rasgos de arquitectura clásica con elementos eclécticos denotados en su fachada, con líneas de cornizamiento parcial, de remate y de zócalo y un trazado armónico en vanos de fachada y rasgos de estilo en enmarcamientos.

Se destacan los elementos tipo bow-window en la fachada que caracterizan este edificio otorgándole simetría.

Su fachada principal es hacia el pasaje Esmeralda, enfrentándose al cerro Alegre

AÑO CONSTRUCCIÓN	1904
DESTINO ACTUAL	Habitacional
SUPERFICIE	Terreno: 266 m2 Construida: 413 m2
ESTILO ARQUITECTONICO	Clásico con Rasgos historicistas
MATERIALIDAD	Madera
ESTADO DE CONSERVACIÓN	Bueno

## ENTORNO URBANO

Forma parte de un conjunto de casas que delimitan el Pasaje Templeman, en el entorno del Monumento Histórico Iglesia Anglicana, que junto a otros hitos particularizan el valor religioso histórico de este sector.

El pasaje se destaca por ser un acceso directo al Pasaje Galvez de circulación interior, peatonal que vincula este pasaje con calle Templemann. Esta vivienda delimita el entorno en una situación equivalente a sus vecinos.