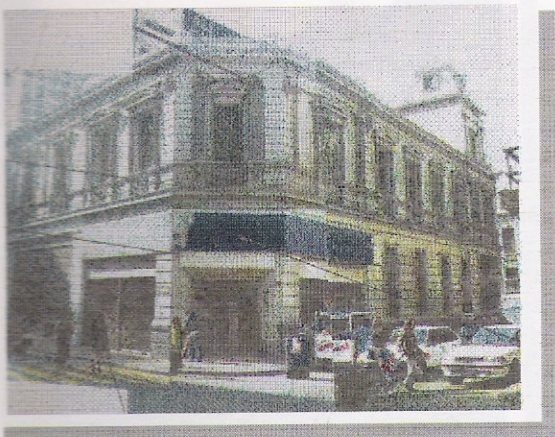
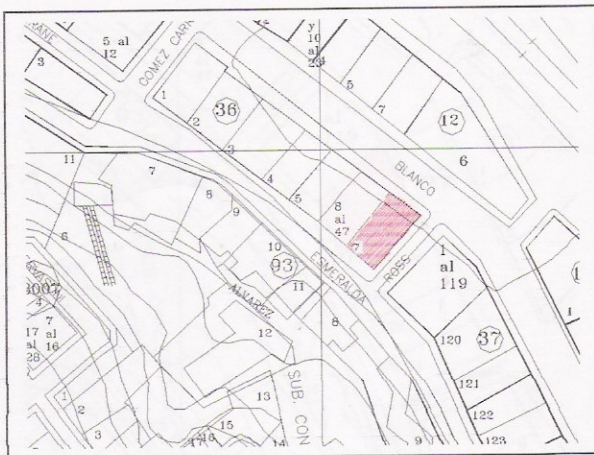


EDIFICIO FADDA

ZONA PRAT - ESMERALDA



UBICACIÓN



CARACTERES ARQUITECTÓNICOS Y ANTECEDENTES HISTÓRICOS

Edificación de alto valor en la arquitectura y el paisaje urbano de la calle Esmeralda. Forma parte de un conjunto arquitectónico mayor que resuelve armónicamente su emplazamiento en una manzana longitudinal adaptada a la traza del lugar, con un lenguaje estilístico historicista-eclectico de rasgos clásicos y neorenacentistas. Dado su gran extensión, el edificio genera un ritmo de crujeas en cada tramo de la calle, lo que se ve enfatizado por sistemas de pilastras, cornisamentos, cuerpo de zócalo y relieves ornamentales de fachada. El último piso está rematado por un coronamiento mansarda con cubiertas a la vista, integrado por altura a las edificaciones del entorno.

ENTORNO URBANO

Emplazado en la antigua calle del Cabo, actual Esmeralda, el edificio es parte de una secuencia urbana que da forma al cordón vial a pié del cerro Concepción. Sinuosidad, estrechez y apego a la morfología natural de la ladera de este cerro son las constantes del paisaje en el lugar. A pocos metros del edificio, se accede a la plaza Aníbal Pinto, abertura urbana donde confluyen las calles del sector y desde donde se inicia la calle Condell, otro de los tramos del cordón señalado.

PROPIETARIO	Fisco
ROL	36-7
UBICACIÓN	Esmeralda # 999
ESTATUS LEGAL	Fiscal: Particular: X
PROTECCION LEGAL	Edificio con valor representativo arquitectura de época. Zona Típica Prat- Esmeralda.
AÑO CONSTRUCCIÓN	1900
DESTINO ACTUAL	Oficinas
SUPERFICIE	Terreno: m2 Edificada: m2
ESTILO ARQUITECTONICO	Arquitectura Tardohistoricista
MATERIALIDAD	Albañilería ladrillo con tabiquería de madera.
ESTADO DE CONSERVACIÓN	Bueno

