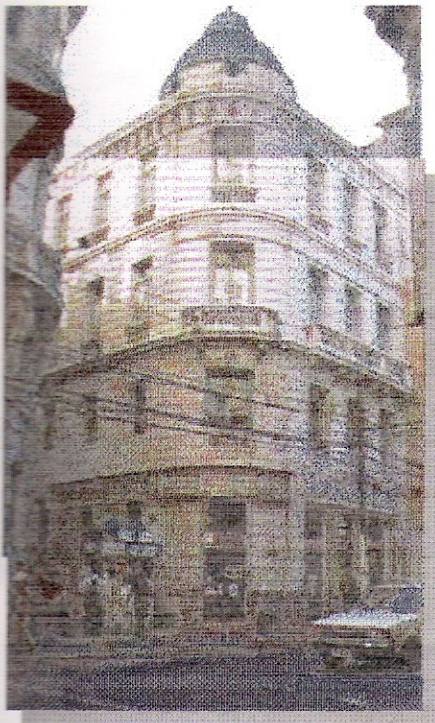


## EX-BANCO HIPOTECARIO DEL DESARROLLO ZONA PRAT - ESMERALDA



### UBICACIÓN



<b>PROPIETARIO</b>	Compañía de Inversiones La Española S.A.
<b>ROL</b>	93-11
<b>UBICACIÓN</b>	Calle Esmeralda #978
<b>ESTATUS LEGAL</b>	Fiscal          Particular: <b>X</b>
<b>PROTECCION LEGAL</b>	Edificio con valor histórico monumental. Zona Típica Prat- Esmeralda

### CARACTERES ARQUITECTÓNICOS Y ANTECEDENTES HISTÓRICOS

Edificio de arquitectura monumental, emplazado en la antigua calle del Cabo hoy Esmeralda al pie del cerro Concepción, formando un conjunto armónico con el edificio del Diario El Mercurio que lo enfrenta a través de la solución curva de sus esquinas jerarquizadas con un torreón, conformando una amplia explanada de acceso a la escalinata de acceso al cerro denominada Subida Concepción

<b>AÑO CONSTRUCCIÓN</b>	1925
<b>DESTINO ACTUAL</b>	Comercio
<b>SUPERFICIE</b>	Terreno: m2    Edificada: 632m2
<b>ESTILO ARQUITECTONICO</b>	Arquitectura Tardohistoricista
<b>MATERIALIDAD</b>	Albañilería de Ladrillo
<b>ESTADO DE CONSERVACIÓN</b>	Bueno

### ENTORNO URBANO

La volumetría del edificio y la riqueza del tratamiento de sus fachadas, en conjunto con el edificio de El Mercurio, destaca en el cordón de pie de cerro. El edificio aprovecha la situación urbana y entrega realce al conjunto, valorizando las condiciones espaciales de la calle Esmeralda