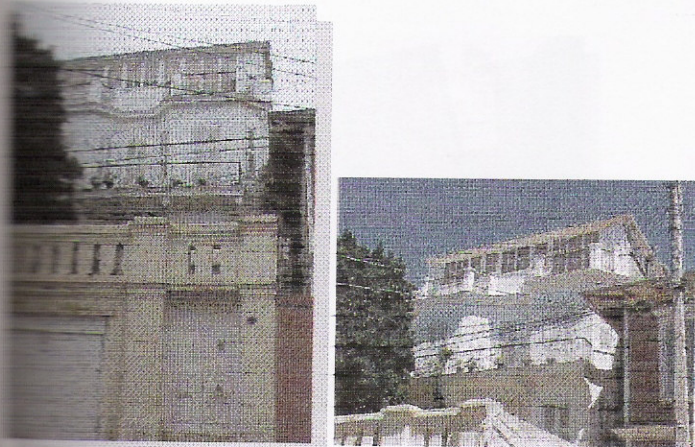


## ZONA CERRO ALEGRE



## UBICACIÓN



<b>PROPIETARIO</b>	Valenzuela Rabi Esteban Ivan
<b>ROL</b>	3031-4
<b>UBICACIÓN</b>	Lautaro Rosas N° 352
<b>PROPIEDAD</b>	Fiscal: <input type="checkbox"/> Particular: <input checked="" type="checkbox"/>
<b>PROTECCION LEGAL</b>	Zona Típica Plan Regulador Comunal
<b>CALIFICACION</b>	HISTORICO ARTISTICO

## CARACTERES ARQUITECTÓNICOS Y ANTECEDENTES HISTÓRICOS

Construcción que forma parte de las técnicas aplicadas por maestros constructores americanos. Prevalecen los volúmenes sobresalientes en Fachada, tipo Bow-windows que terminan en balcones en segundo nivel.

Resaltan la existencia de cornizamientos parciales y de techumbre con terminaciones sencillas y elementos de estilo en vanos.

Se trata de una vivienda Burguesa basada en el Cotagge (villa), en que los recintos interiores están jerarquizados según uso o importancia. Con patio y jardines

<b>AÑO CONSTRUCCIÓN</b>	1930
<b>DESTINO ACTUAL</b>	Habitacional
<b>SUPERFICIE</b>	Terreno: m2 Construida: 449 m2
<b>ESTILO ARQUITECTONICO</b>	Historicista
<b>MATERIALIDAD</b>	Albañilería, Madera
<b>ESTADO DE CONSERVACIÓN</b>	Bueno

## ENTORNO URBANO

Ubicado en Calle Lautaro Rosas, calle principal del Cerro Alegre en torno a la cual se generaron las primeras edificaciones de este cerro, por su horizontalidad y regularidad de trazado.

Las viviendas se ordenan de manera continua a lo largo de la calle. Incorporando patios irregulares hacia el interior

Esta vivienda sobresale en un conjunto de edificaciones por su singularidad en el acceso compuesto de terrazas, pórtico, rejas, etc.