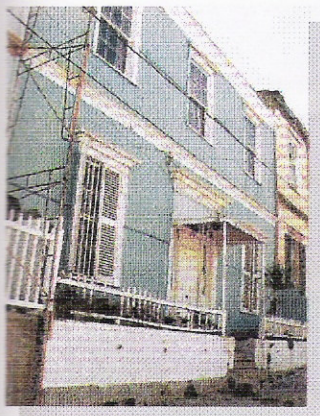
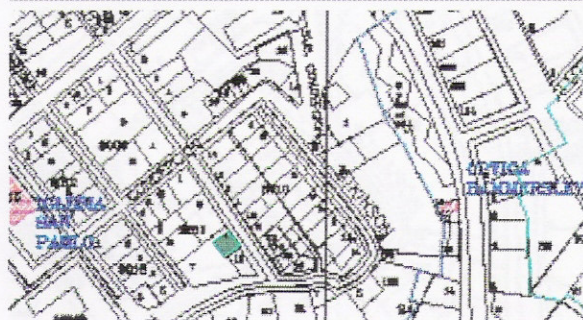


ZONA CERRO CONCEPCION



UBICACIÓN



PROPIETARIO	De Los Heros Riquelme Sara
ROL	3011-9
UBICACIÓN	Papudo N° 662
PROPIEDAD	Fiscal Particular: X
PROTECCION LEGAL	Zona Típica Plan Regulador Comunal
CALIFICACION	AMBIENTAL SINGULAR

CARACTERES ARQUITECTÓNICOS Y ANTECEDENTES HISTÓRICOS

Destaca como obra vernácula que incorpora rasgos de la arquitectura clásica denotada en la composición de su fachada principal.

Sobresale el volumen del pórtico de acceso y el zócalo semi-elevado en el primer nivel, que transforma el espacio de la vereda. Destaca la elaboración del alero que cubre el acceso enmarcado, con puerta y ventanas laterales.

Formando una continuidad con los edificios vecinos, conjunto que mantiene el mismo tipo de acceso elevado.

AÑO CONSTRUCCIÓN	1920
DESTINO ACTUAL	Habitacional
SUPERFICIE	Terreno: 150 m2 Construida: 284 m2
ESTILO ARQUITECTONICO	Vernáculo
MATERIALIDAD	Madera
ESTADO DE CONSERVACIÓN	Bueno

ENTORNO URBANO

Forma parte del circuito entre el Paseo Atkinson y el Paseo Gervasoni, estación superior del Ascensor Turri, primera parte ocupada por inmigrantes europeos.

Ambos definen una situación urbana de meseta, con fuerte relación hacia paseo miradores y desde ellos hacia el plan (cota 40-50 mts. sobre el nivel del mar)

Se repite una situación urbana inusual en la incorporación de del acceso elevado al espacio de la vereda.