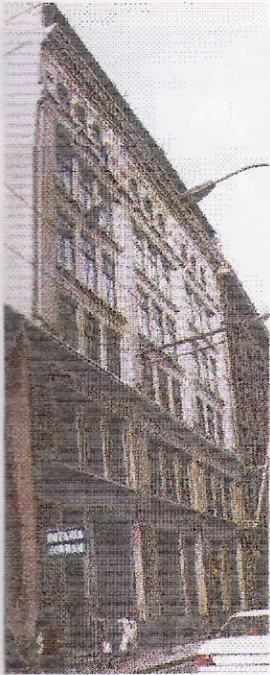


EDIFICIO RÍOS

ZONA PRAT - ESMERALDA



UBICACIÓN



PROPIETARIO	Sociedad Lautaro Ríos y Cía. Ltda
ROL	70-2
UBICACIÓN	Prat 857-865
ESTATUS LEGAL	Fiscal Particular X
PROTECCION LEGAL	Edificio con valor histórico monumental. Zona Típica Prat- Esmeralda

CARACTERES ARQUITECTÓNICOS Y ANTECEDENTES HISTÓRICOS

Edificio levantado a inicios del siglo XX con un planteamiento arquitectónico protomodernista evidenciado en una materialidad a base de hormigón armado, limpieza y simpleza en la fachada, mayor dimensión de vanos y planimetría de recintos interiores tendientes a lograr funcionalidad en el uso de oficinas y servicios.

AÑO CONSTRUCCIÓN	1925
SUPERFICIE	Terreno: 263m2 Edificada: 3500m2
ESTILO ARQUITECTONICO	Arquitectura Tardohistoricista
MATERIALIDAD	Hormigón Armado
ESTADO DE CONSERVACIÓN	Bueno

ENTORNO URBANO

Edificación cuya altura, volumetría y tratamiento de lenguaje en fachada permiten una integración armoniosa con el edificio Turri y los casos arquitectónicos existentes en la calle Prat. Forma un conjunto homogéneo con la arquitectura del entorno, permitiendo revelar en su forma la presencia significativa de la traza histórico-urbana del sector, a base de predios alargados y angostos. El entorno corresponde a la calle Prat, espacio vial con usos bancarios y que forma parte del cordón espacial que se desarrolla a pié del cerro Concepción.

