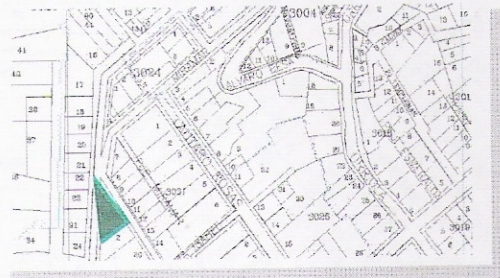


ZONA CERRO ALEGRE

UBICACIÓN



CARACTERES ARQUITECTÓNICOS Y ANTECEDENTES HISTÓRICOS

Construcción que forma parte de las técnicas aplicadas por maestros constructores americanos. Prevalcen Rasgos estilísticos historicistas preferentemente clásicos, renacentistas, etc. Destacando cornisas parciales y de remate y la esbeltez de vanos enmarcados

Se destaca la existencia de volúmenes retirados o sobresalientes que se suman dándole una particularidad a la composición de la fachada. El nivel zócalo se diferencia por materialidad y altura

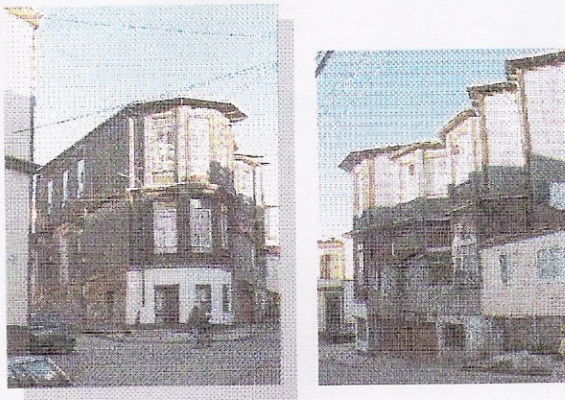
Se trata de una vivienda Burguesa basada en el Cotagge (villa), en que los recintos interiores están jerarquizados según uso o importancia

ENTORNO URBANO

Edificio crucero en la intersección de las calles Monte Alegre con San Enrique, siendo una de las esquinas mas relevantes del Sector.

Se produce una situación urbana particular en que se intersectan varias vías acentuando la morfología y topografía del Cerro.

Su presencia relevante es desde Abajo en que se enfrenta a su volumen curvo, los sucesivos planos de fachadas otorgan una singularidad que la resalta de los edificios vecinos.



PROPIETARIO	Loyola Perez Raul
ROL	3040-1
UBICACIÓN	San Enrique N° 338
PROPIEDAD	Fiscal Particular: X
PROTECCION LEGAL	Zona Típica Plan Regulador Comunal
CALIFICACION	HISTORICO ARTISTICO
AÑO CONSTRUCCIÓN	1900
DESTINO ACTUAL	Habitacional
SUPERFICIE	Terreno: 257 m2 Construida: 426 m2
ESTILO ARQUITECTONICO	Vernacular con rasgos Historicistas
MATERIALIDAD	Madera
ESTADO DE CONSERVACIÓN	Regular