

## FICHA PATRIMONIO

### Ficha N° 01

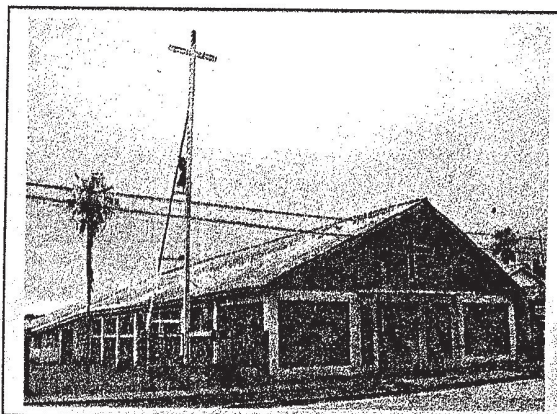
**NOMBRE O DESTINO**  
PARROQUIA NUESTRA SEÑORA DEL CARMEN

**DIRECCIÓN**  
M. Balmaceda entre Gral. Baquedano y Esmeralda

**PROTECCIÓN**  
Grado de Protección ICH 3

**USO:** TEMPLO CATÓLICO

**PROPIETARIO**  
Obispado

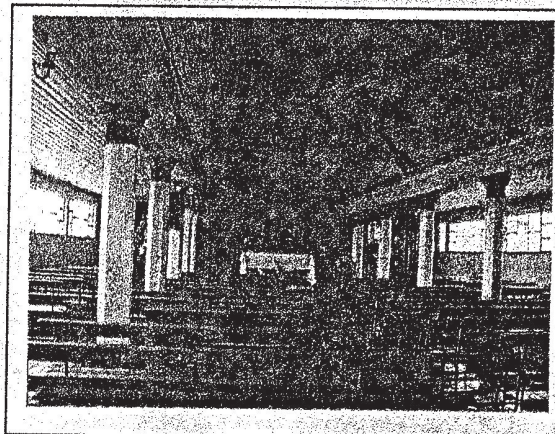


**ANTECEDENTES**

Construcción del año 1912, modificada exteriormente en décadas recientes, pero conservando en su interior los pilares y cielo de madera original que conforma las tres naves.

**DESCRIPCIÓN ENTORNO**

Se ubica frente a la Plaza Libertador General Bernardo O'Higgins de la ciudad de El Carmen. En su entorno inmediato existen construcciones ligeras antiguas.



**ESTILO**

Neoclásico

**CARACTERÍSTICAS**

Es uno de los patrimonios arquitectónicos más destacados de la comuna, por conservar su interior en madera de estilo neoclásico de principios del siglo XX. En la actualidad presenta su envolvente exterior modificado en décadas recientes, pero posee el gran valor de conservar en su interior los pilares y cielo en madera originales, que conforma las tres naves; una central rematada en el altar y dos laterales. Posee marcadas características neoclásicas, apreciables en el detalle de los capiteles de las columnas, las cuales corresponden a la tipología constructiva pilares huecos, con estructura interior y revestimiento en madera. Presenta el cielo de la nave central con pintura decorativa conformada por figuras geométricas con detalles de formas naturales en colores verde, rojo y dorado.

**ESTADO DE LA CONSTRUCCIÓN**

Buena

**MATERIALIDAD PREDOMINANTE**

Piedra y hormigón

**OBSERVACIONES DEL ESTADO DE LA CONSTRUCCIÓN**

La construcción se encuentra en buen estado y ha sufrido modificaciones exteriores. Es uno de los patrimonios arquitectónicos más destacados de la comuna, por conservar su interior en madera de estilo neoclásico de principios del siglo XX. Deben conservarse y preservarse pilares y cielo de madera impidiendo cualquier alteración de éstos con un grado de protección ICH 3, asociado especialmente a estos elementos, los cuales deben ser conservados y mantenidos periódicamente con el fin de preservar la madera libre de insectos y efectos de la humedad. Se recomienda usar elementos químicos apropiados para su mantención y así conservar su estabilidad y apariencia o imagen exterior de estos elementos arquitectónicos patrimoniales.