

ICH17

INMUEBLE DE CONSERVACIÓN HISTÓRICA

Rol: 47-001

Identificación : Casa Bienzac  
 Año : Sin antecedentes  
 Dirección :Melgarejo 703-707  
 Esq. Freire

Sistema de Agrupamiento:  
 Continua

Numero de pisos : 2

Altura de pisos : 5 mts..  
 aprox..

Altura Total del Edificio : 12 mts.  
 aprox.

Ubicación

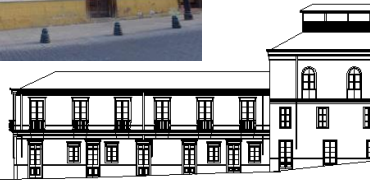
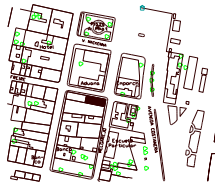


TABLA DE VALORACION PARA DEFINIR INMUEBLES DE CONSERVACIÓN HISTORICA			
VALOR	ATRIBUTO	CONCEPTO	PUNTOS
URBANO	IMAGEN	Se destaca por su aporte al paisaje urbano	1
		Contribuye a realzar el sector o paisaje urbano	1
		No aporta a realzar el sector o paisaje urbano	0
	CONJUNTO	Articula y es determinante en un conjunto de valor patrimonial	2
		Forma parte de un conjunto con valor patrimonial	1
		No forma parte de un conjunto con valor patrimonial	0
ENTORNO PATRIMONIAL	Está colindante a un elemento protegido por valor patrimonial	2	
	Esta proximo a un elemento protegido de valor patrimonial	1	
	No está próximo a un elemento protegido de valor patrimonial	0	
ARQUITECTÓNICO	REPRESENTATIVIDAD	Es un referente o es pionero de un estilo o tipología, o de un autor reconocido	2
		Es característico de un estilo o tipología	1
		No es característico de un estilo o tipología	0
	SINGULARIDAD	Es un ejemplo único en su estilo o tipología	2
		No es un ejemplo escaso en su estilo o tipología	0
	MORFOLOGÍA	Es un inmueble de gran calidad estética y arquitectonica	2
Es un inmueble de calidad estética y arquitectonica		1	
HISTORICO	RELEVANCIA	Esta vinculado a un acontecimiento historico relevante de la historia nacional	2
		Esta vinculado a un acontecimiento historico relevante de la historia local	1
		No está vinculado a acontecimientos historicos	0
	RECONOCIMIENTO ESPECIALIZADO	Esta publicado en libros (historia y arquitectura)	2
		Esta publicado en catastros, revistas o seminarios	1
		No está publicado	0
ECONÓMICO -SOCIAL	ESTADO DE CONSERVACIÓN DEL INMUEBLE	Bueno	2
		Regular	1
		Malo	0
	ESTADO DE CONSERVACION DEL ENTORNO	Bueno	2
		Regular	1
		Malo	0
RECONOCIMIENTO DE LA COMUNIDAD	Es identificado y valorado como patrimonio importante por la comunidad	2	
	Es mencionado como patrimonio por la comunidad	1	
	No es mencionado por la comunidad	0	
PUNTAJE TOTAL			11

Casa en adobe , tabiquería y cubierta de Zinc Acanalado . En estilo Angloamericano . Construida como casa habitación para el señor Jenkins y familia , propietarios de una mercería , de una constructora y barraca , cuyas maderas integran gran parte de las casas del barrio ingles . En sus dependencias nació el científico , ingeniero y decano de la facultad de arqueología de la universidad de chile Hans Niemeyer Fernández. Destaca el trabajo en carpintería que presenta en su fachada. Su estructura es de adobe y tabiquería estucada y recubierta en latón ondulado