

ICH18

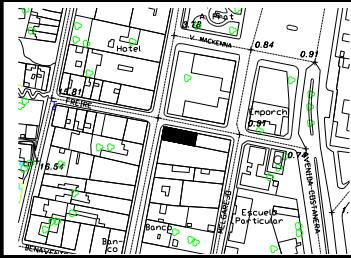
INMUEBLE DE CONSERVACIÓN HISTÓRICA

Rol: 47-006

Identificación : Casa Bauza  
 Año : 1880  
 Dirección :Aldunate 708 Esq. Freire

Sistema de Agrupamiento:  
 Continua

Ubicación



Numero de pisos : 3

Altura de pisos : 4.5 mts.. aprox..

Altura Total del Edificio : 16 mts.. aprox.

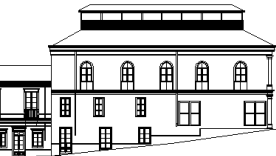


TABLA DE VALORACION PARA DEFINIR INMUEBLES DE CONSERVACION HISTORICA			
VALOR	ATRIBUTO	CONCEPTO	PUNTOS
URBANO	IMAGEN	Se destaca por su aporte al paisaje urbano	2
		Contribuye a realzar el sector o paisaje urbano	1
		No aporta a realzar el sector o paisaje urbano	0
	CONJUNTO	Articula y es determinante en un conjunto de valor patrimonial	2
		Forma parte de un conjunto con valor patrimonial	1
		No forma parte de un conjunto con valor patrimonial	0
ENTORNO PATRIMONIAL	Está colindante a un elemento protegido por valor patrimonial	2	
	Esta proximo a un elemento protegido de valor patrimonial	1	
	No está próximo a un elemento protegido de valor patrimonial	0	
ARQUITECTÓNICO	REPRESENTATIVIDAD	Es un referente o es pioneronde un estilo o tipología,o de un autor reconocido	2
		Es característico de un estilo o tipología	1
		No es característico de un estilo o tipología	0
	SINGULARIDAD	Es un ejemplo único en su estilo o tipología	2
		No es un ejemplo escaso en su estilo o tipología	0
	MORFOLOGÍA	Es un inmueble de gran calidad estética y arquitectonica	2
Es un inmueble de calidad estética y arquitectonica		1	
HISTORICO	RELEVANCIA	Esta vinculado a un acontecimiento historico relevante de la historia nacional	2
		Esta vinculado a un acontecimiento historico relevante de la historia local	1
		No está vinculado a aconteciminetos historicos	0
	RECONOCIMIENTO O ESPECIALIZADO	Esta publicado en libros (historia y arquitectura)	2
		Está publicado en catastros , revistas o seminarios	1
		No está publicado	0
ECONÓMICO -SOCIAL	ESTADO DE CONSERVACIÓN DEL INMUEBLE	Bueno	2
		Regular	1
		Malo	0
	ESTADO DE CONSERVACION DEL ENTORNO	Bueno	2
		Regular	1
		Malo	0
RECONOCIMIENTO O DE LA COMUNIDAD	Es identificado y valorado como patrimonio importante por la comunidad	2	
	Es mencionado como patrimonio por la comunidad	1	
	No es mencionado por la comunidad	0	
PUNTAJE TOTAL			10

Casa de adobe, zócalos de piedra caliza y tabiquería , protegida con laminas de zinc acanalada de destacable volumetría, presenta un fino trabajo de carpintería en cornisas, con vanos terminados en arcos de medio punto, las barandas de los balcones son en fierro forjado. La estructura general es de adobe y tabiquería en dos pisos recubierto en latón ondulado. La casa posee un soberado (mirador corredor),lo cual habla de su vocación portuaria, de ver el océano el cual además era utilizado para el abastecimiento y conservación de alimentos . Construida por el arquitecto ingles Robert Parker y el constructor Joseph Bradford Fue destinada como casa comercial y representante naviera de la familia italiana Bausa y Figari .