

## ANTECEDENTES GENERALES

<b>NOMBRE:</b>	Cité de Plaza Brasil
<b>DIRECCION:</b>	Compañía 2085 al 2125
<b>TIPO:</b>	Conjunto
<b>ARQUITECTO:</b>	-
<b>AÑO RECEPCION FINAL:</b>	1930
<b>ESTADO CONSERVACION:</b>	Regular
<b>Nº PISOS:</b>	3
<b>SUP TERRENO (m2):</b>	1.779
<b>SUP.CONSTRUIDA (m2):</b>	2.595
<b>DESTINO:</b>	Vivienda
<b>PROPIETARIO:</b>	Eliana Giacaman Peyrin
<b>TENENCIA:</b>	Privada
<b>SECTOR CATASTRAL:</b>	8
<b>MANZANA CATASTRAL:</b>	28
<b>ROL:</b>	290-5
<b>EXPROPIACION:</b>	NO

### Plano de Ubicación



FICHA  
Nº  
46

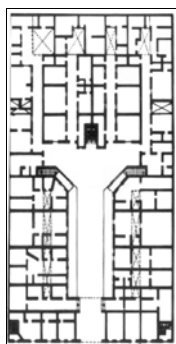
### ZONIFICACION PLAN REGULADOR COMUNAL

<b>NORMATIVA PRC</b>	B3
<b>SECTOR ESPECIAL</b>	<input type="checkbox"/>
<b>ZONA DE CONS.</b>	<input checked="" type="checkbox"/> Catedral - A. Barroso - G. Bulnes - Concha y Tor
<b>ZONA TIPICA</b>	<input type="checkbox"/>

## ASPECTOS ARQUITECTONICOS

<b>ESTILO ARQUITECTONICO</b>	Ecléctico, con elementos de la corriente Neobarroca	<b>COMPOSICION DE FACHADA</b>	Fachada decorada, simétrica y con fuerte acentuación de vanos.
<b>MATERIALIDAD PREDOMINANTE</b>	Albañilería		

### Planta o Foto aérea



### Fotografía de fachada



### Detalle u otro

